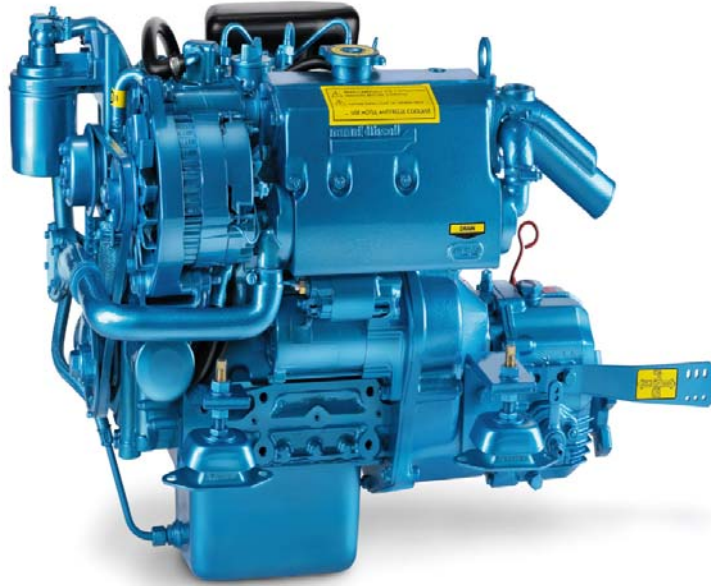


## Kubota BASE

# 21 hp

# 3.75 HE



3.75 HE  
21 HP ( 15,4 Kw @3600 rpm)

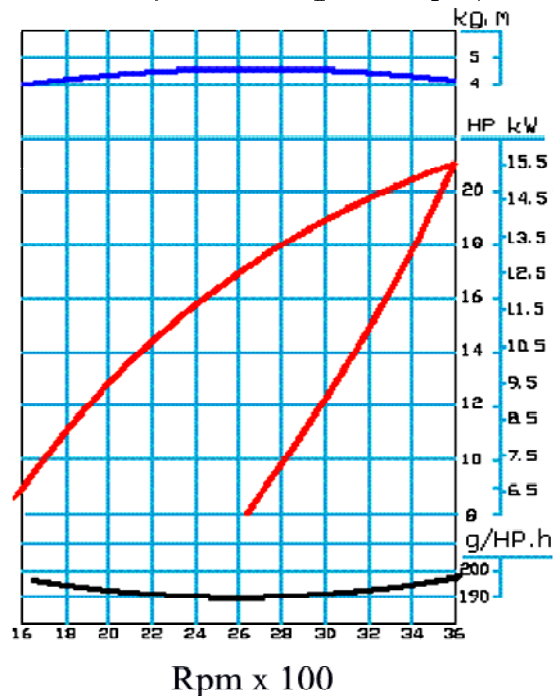
### Tekniset tiedot

#### **Perusmoottori**

Maksimiteho	<b>KUBOTA</b> <b>21 hp ( 15,4 kw )</b>
Maksimikierrosuku	<b>3600 rpm</b>
Kokonaissyinteritilavuus	<b>719 cc ( 43,88 ci )</b>
Sylintereiden lukumäärä	<b>3 in line</b>
Syl.läpimitta ja iskun pituus	<b>67 x 68 mm ( 2,64" x 2,68" )</b>
Puristussuhde	<b>23 / 1</b>
Ruiskutus	<b>Välillinen ( E-TVCS )</b>
Toiminta	<b>Ahtamaton</b>
Jäähdytysjärjestelmä	<b>Lämmönvaihdin</b>
Latausgeneraattori	<b>14 V 60 A</b>
Paneli	<b>A3</b>
Vaihteisto	<b>ZF / TMC 40 2 - 3 R</b>
Paino (sis.vaihteiston)	<b>105 kg</b>

#### **Halkaisijat**

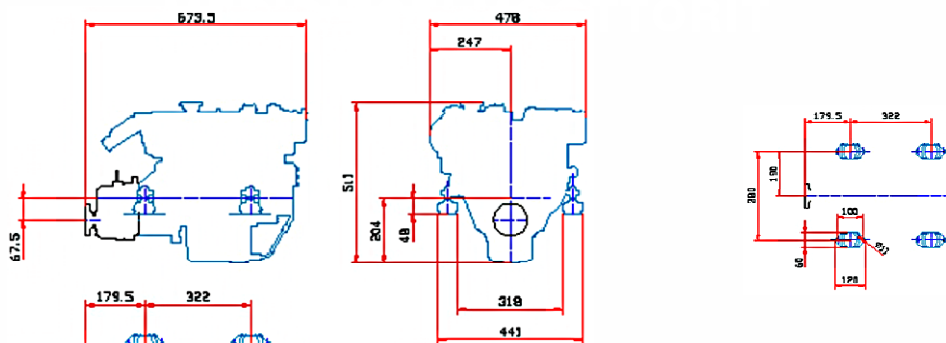
Pakoputki	<b>40 mm ( 3,15" )</b>
Polttoaineputki	<b>8 mm ( 0,31" )</b>
Merivesi-imuputki	<b>20 mm</b>
Asennuskulma max	<b>15°</b>



# KUBOTA NANNI MERIDIESELMOOTTORIT

## 3.75 HE

## Mittapiirustus



3.75 HE ja TMC 40

## Vakiovarusteet

### OHJAUSPANELI A 3

Ääni- ja valohälytin öljynpaineelle  
Ääni- ja valohälytin veden lämpötilalle  
Valohälytin latausgeneraattorille  
Valohälytin hehkutukselle  
Virta-avain  
Vaihteisto ZF / TMC 40 2 - 3 R  
Kaukosäätökaapelin kiinnitysraudat  
Asennuskumityynyt  
Käyttöohjeet  
Takuutodistus



(205 x 120 mm)

Lämmönvaihdin  
Makeavesipumppu  
Termostaatti  
Merivesipumppu  
Makeavesijäähdytteinen pakosarja  
Pakokaasu/vesisekoitin  
Riviruiskutuspumppu  
Polttoainepumppu  
Polttoainesuodatin  
Öljysuodatin  
Öljyn siirtopumppu  
Sähköjärjestelmä 12 V  
Sähköpysäytys

## Lisävarusteet

Kaksinapainen sähköjärjestelmä  
Lisähihnapyörä  
Kytkin  
B3 panel  
Pakokaasujärjestelmä  
Kaukohallintalaitteet  
Merivesiletkut  
Polttoaineletkut  
Merivesisuodatin  
Kölijäähdytys

## Maahantuoja



**TAPIMER**

Huhtimontie 2  
04200 Kerava  
Puh: 09-2746 530, Fax: 09-2746 5315  
[www.tapimer.fi](http://www.tapimer.fi)

[www.nannidiesel.com](http://www.nannidiesel.com)